

VISÃO

É o que se vislumbra para o futuro da instituição.

“Ser uma instituição de excelência no ensino, pesquisa, extensão e inovação tecnológica, garantindo a integração e diversidade dos saberes e a inclusão dos cidadãos no mundo do trabalho.”

MISSÃO

É o propósito da instituição.

“Promover a educação profissional e tecnológica em todos os níveis e modalidades por meio do ensino, pesquisa, extensão e inovação para o desenvolvimento regional sustentável, valorizando a diversidade e a integração dos saberes.”

VALORES

São crenças e princípios que norteiam julgamentos e ações da instituição.

- ◆ Formação cidadã;
- ◆ Ética e transparência;
- ◆ Inclusão e integração da diversidade;
- ◆ Inovação Científica e Tecnológica;
- ◆ Excelência na gestão pública e educacional;
- ◆ Compromisso com o desenvolvimento local e regional;
- ◆ Desenvolvimento Sustentável.

ORGANIZAÇÃO

Raimundo Nonato Sanches de Souza

Pró-reitoria de Desenvolvimento Institucional (PRODIN)
proreitor.prodin@ifpa.edu.br

Vanessa Souza Álvares de Mello

Diretoria de Planejamento e Desenvolvimento Institucional (DDIN)

Pró-reitoria de Desenvolvimento Institucional Substituta (PRODIN)

ddin.prodin@ifpa.edu.br

Tiago Oliveira Vieira

Diretoria de Avaliação Institucional (DAI)

dai.prodin@ifpa.edu.br

Suellen Souza Ramos

Coordenação de Planejamento de Desenvolvimento Institucional (CPDI)

planejamento.prodin@ifpa.edu.br

Núcleo de Avaliação Institucional e Gestão das Informações Institucionais (NAIGII)

cgii.prodin@ifpa.edu.br

EQUIPE PRODIN

Raimundo Nonato Sanches de Souza

Vanessa Souza Álvares de Mello

Tiago Oliveira Vieira

Suellen Souza Ramos

Fábio Dias dos Santos

David de Abreu Moura Júnior

Fernanda Suely Barata

Marcus Guilherme da Silva

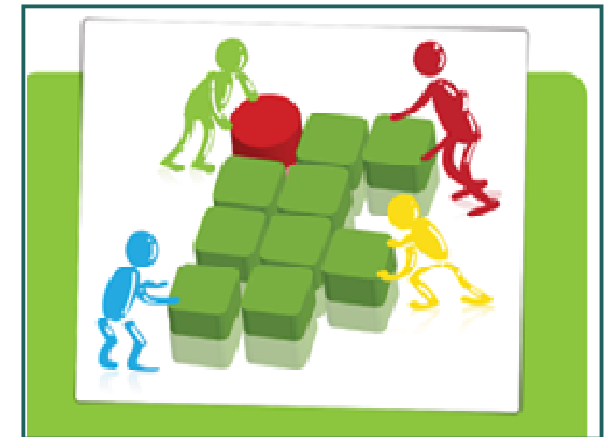
Av. João Paulo II, nº 514, Bairro: Castanheira

CEP: 66.645-240

Belém - Pará



PRODIN ITINERANTE



**PLANEJAR, MONITORAR E AVALIAR
PARA ALCANÇAR O**

DESENVOLVIMENTO

INSTITUCIONAL

CAMPUS BREVES

PRÓ-REITORIA DE DESENVOLVIMENTO
INSTITUCIONAL
PRODIN

APRESENTAÇÃO

O Instituto Federal do Pará, por meio da Pró-reitoria de Desenvolvimento Institucional do IFPA, apresenta o Projeto "PRODIN ITINE-RANTE", que tem como finalidade orientar os diretores, coordenadores, membros de comissões e demais servidores do Campus quanto às ações integradas desenvolvidas pela PRODIN, e os demais servidores do Campus, de forma a levantar as dificuldades das unidades no desenvolvimento dessas ações e melhorar o planejamento e o desenvolvimento institu-



PERÍODO DE REALIZAÇÃO:

- ◆ Maio a agosto de 2016.

PERÍODO DE VISITA EM CADA CAMPUS:

- ◆ 2 dias.

HORÁRIO:

- ◆ 9h00 às 18h00.

PLANEJAR É CONSTRUIR



OBJETIVO GERAL

Visitar os 18 Campi do IFPA para divulgar as ações da PRODIN desenvolvidas de forma integrada com os Campi.

OBJETIVOS ESPECÍFICOS

- ◆ Estimular a prática do planejamento como ferramenta de gestão para o desenvolvimento institucional;
- ◆ Orientar os diretores, coordenadores e membros das comissões sobre as ações da PRODIN desenvolvidas em parceria com os Campi, assim como os demais servidores do Campus;
- ◆ Identificar as dificuldades de cada Campus no desenvolvimento das ações, bem como encontrar estratégias para superá-las.

SUA PARTICIPAÇÃO É IMPRESCINDÍVEL!

PROGRAMAÇÃO:

1º DIA - 30/08/16: (9h00 às 18h00)

- ◆ Apresentação das ações do Campus - Representante do Campus
- ◆ Apresentação da Estrutura Organizacional e da equipe da PRODIN - Raimundo Sanches
- ◆ Macroprocessos da PRODIN - Raimundo Sanches
- ◆ Revisão do Estatuto e do Regimento Geral - Fábio Dias
- ◆ Planejamento Estratégico - Raimundo Sanches
- ◆ Sistema Integrado de Gestão e de Planejamento de Projetos (SIGPP) - Fábio Dias

2º DIA - 31/08/16: (9h00 às 18h00)

- ◆ Revisão/elaboração do PDC e PDI - Fábio Dias
- ◆ Política de Meio Ambiente - Raimundo Sanches
- ◆ Diagnóstico dos arranjos produtivos, sociais e culturais dos Campi - Fábio Dias
- ◆ Avaliação Institucional - Raimundo Sanches
- ◆ Reunião com as Comissões Locais (PRODIN)

PÚBLICO ALVO:

- ◆ Diretores, Coordenadores e Membros das Comissões de processos demandados pela PRODIN, e demais servidores do Campus.

RESULTADOS A SEREM ALCANÇADOS:

- ◆ Melhorar o planejamento em todos os Campi do IFPA;
- ◆ Maior integração entre a PRODIN e os Campi;
- ◆ Saneamento de dificuldades no desenvolvimento das ações da PRODIN nos Campi;
- ◆ Maior diálogo da Reitoria com os Campi.